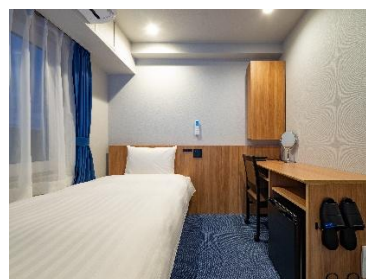


12 月 12 日、「東横 INN 仙台東口 I 号館」(仙台市) リニューアルオープン！

株式会社東横インが運営する「東横 INN 仙台東口 I 号館」が 12 月 12 日(金)にリニューアルオープンします。ぜひ[東横 INN 公式予約サイト](#)からご予約ください。

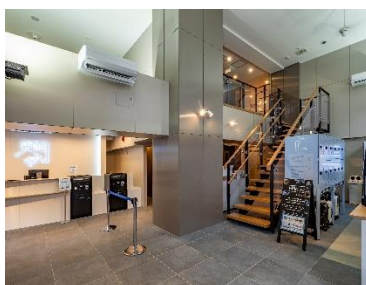
1992 年にオープンした「東横 INN 仙台東口 I 号館」が約 1 年間の改修工事を経て、12 月 12 日にリニューアルオープンいたします。当社は仙台駅周辺に当店舗を含む 4 店舗を運営しています。仙台は企業や官公庁が集まる東北経済の中心で、ビジネス需要がとて高い都市です。さらに、松島や蔵王など観光地への玄関口として、観光・イベントによる宿泊ニーズも増加しています。交通アクセスの良さと安定した市場を背景に、ビジネスと観光の両面で快適な滞在を提供してまいります。



▲客室(ワイドスペースシングル)



▲客室(トリプル)



▲開放感のあるロビー

ロビーや外観のリニューアルをはじめ、リニューアル前にはなかったワイドスペースシングルとトリプルの 2 種類の部屋タイプを新設しました。1 階のロビーは吹き抜けになっており、開放的な雰囲気です。また、無料のセルフロッカーを完備しました。東横 INN では 3 店舗目となる洗剤を使わない洗濯機「wash+」を導入、洗剤不要・節水節電で環境にも配慮しています。ビジネス用途はもとより、旅行・レジャーにもご利用ください。スタッフ一同、みなさまのご宿泊を心よりお待ちしております。

■ホテル概要

店舗名	東横 INN 仙台東口 I 号館
オープン日	2025 年 12 月 12 日(金)
住所	〒983-0852 宮城県仙台市宮城野区榴岡 3-4-31
TEL/FAX	022-256-1045/022-293-2045
客室数	215 室
最大収容人数	273 人
駐車場	平置き 12 台先着順(車椅子用 1 台) バイク置き場 8 台
アクセス	JR 東北新幹線・東北本線・仙石線 「仙台駅」東口から徒歩 7 分



■客室構成

客室タイプ	通常料金(税込)
シングルルーム(1 泊 1 名様)【36 室】	7,900 円～
デラックスシングルルーム※ ¹ (1 泊 1 名様)【58 室】	8,400 円～
ワイドスペースシングル(1 泊 1 名様)【63 室】	7,900 円～
プレミアムプラスルーム(1 泊 1 名様)【3 室】	8,900 円～
エコノミーダブルルーム(1 泊 1 室)【26 室】	10,900 円～
ダブルルーム(1 泊 1 室)【25 室】	11,900 円～
トリプルルーム(1 泊 1 室)【3 室】	13,900 円～
ハートフルルーム※ ² (ツイン)(1 泊 1 室)【1 室】	12,900 円～

※¹ 幅 1,600mm の幅広ベッドを設置しております。※² ハートフルルーム®は、ユニバーサルデザインを取り入れた客室で、株式会社東横インの登録商標です。

■東横 INN の特長

全国ネットワークの基地ホテル

客室数日本一※¹。「あらゆる人の移動を応援する基地」として、全国どこにでもある安心感※²を提供しています。国内に限らず、韓国やドイツ、フランスなど海外 5 カ国にも展開。世界 350 を超える拠点で、あらゆる人の移動を支えています。

原則ワンプライス

サービスや品質だけでなく、客室料金でも安心感を提供しています。皆さまの「生活必需品」でありたいという思いから、予算内で泊まれる価格を上限に、いつでも、誰にでも、わかりやすい安定価格。それが私たちの「原則ワンプライス」です。

私たちのおもてなし※³

お客さまに感動体験をしていただくことをモットーにしています。シンプルで清潔・快適な客室、店舗ごとに異なるスタイルの無料元気朝食、最高の笑顔の「行ってらっしゃい」でお客さまの出発をお見送ります。

※¹ 出典：国際ホテル旅館「全国ホテル・旅館チェーン客室数ランキング」(ブライダル産業新聞社)

東横 INN 最新総客室 79,012 室(2025 年 12 月 12 日時点/海外 17 店舗含む)

※² 「東横 INN 高知」オープン(2026 年 2 月)で、業界初となる全国 47 都道府県出店達成※³ 経産省創設のおもてなし規格認証制度で「紺」認証を 1 企業最多の 333 事業所で取得(2024 年 6 月)